

產品規格

	Units	HV-60	HV-110	HV-130
行程				
X 軸行程	mm	600	1100	1300
Y 軸行程	mm	420	600	600
Z 軸行程	mm	450	600	600
主軸鼻端至工作台面最小距離	mm	170	125	125
工作台				
工作台尺寸	mm	700×420	1200×600	1400×600
T型槽尺寸(寬×槽數×間距)	mm	18×3×125	18×5×100	18×5×100
工作台最大載重	kg	300	1200	1200
可搭配主軸規格		#40 皮帶	#40直結 / #50 皮帶	#40直結 / #50皮帶
主軸				
主軸型式		#40皮帶	#40直結 / #50 皮帶	#40直結 / #50皮帶
主軸轉速	rpm	10000 / 12000	10000/12000/15000	8000 / 10000
主軸馬達功率	KW	5.5 / 7.5	7.5/11	15/18.5
三軸				
X/Y/Z 軸-快速進給	m/min	42/42/42	42 / 42 / 36	36 / 36 / 30
X/Y/Z 軸-切削進給	m/min	15/15/15	15/15/15	12/12/12
X/Y軸螺桿(直徑×pitch)		32 × 16	45 × 16	45 × 16
Z 軸螺桿(直徑×pitch)		32 × 16	45 × 16	45 × 16
X 軸線軌型式		30滾珠 4滑塊	45滾柱 4滑塊	45滾柱 6滑塊
Y 軸線軌型式		30滾珠 4滑塊	45滾柱 4滑塊	45滾柱 4滑塊
Z 軸線軌型式		35滾珠 4滑塊	55滾柱 4滑塊	55滾柱 4滑塊
軸向馬達功率		1.6/1.6/3.0	4 / 4 / 7	4 / 4 / 7
刀庫				
刀庫容量		#40 20T	#40 30T #50 24T	#40 30T #50 24T
刀庫形式		圓盤刀臂	圓盤刀臂	圓盤刀臂
最大刀具重量	kg	7	7 15	7 15
最大刀具直徑 (鄰刀 / 無鄰刀)	mm	75 / 150	75/150 105/210	75/150 105/210
最大刀具長度	mm	250	250 350	250 350
最大刀具尺寸為可置入刀庫之最大尺寸，實際可使用刀具尺寸請依各主軸使用手冊為準				
換刀時間刀對刀	sec.	3	3.5 4	3.5 4
選刀方式		隨機最近方向	隨機最近方向	隨機最近方向
控制器				
FANUC / MITSUBISHI				
氣壓需求	Kg/cm ²	6	7	7
水箱容量	L	230	550	550
排屑機出屑方向		後方集屑箱排屑 可追加龍頭捲屑機 (左右可互換)	前置龍頭 (左右可互換)	前置龍頭 (左右可互換)
機台佔地面積(寬 × 深 × 高)	mm	2450×1800×2350	2800 × 2500 × 2300	3320 × 2500 × 2300
機台總重	Kg	3500	8000	8900

TDSK

HV SERIES 60 / 110 / 130

立式加工中心機



泰柏精密機械股份有限公司 TOP DRAWER SEIKI CO., LTD.

台中市大雅區神林路一段234巷18-8號 網址: <http://www.tdsk.com.tw>

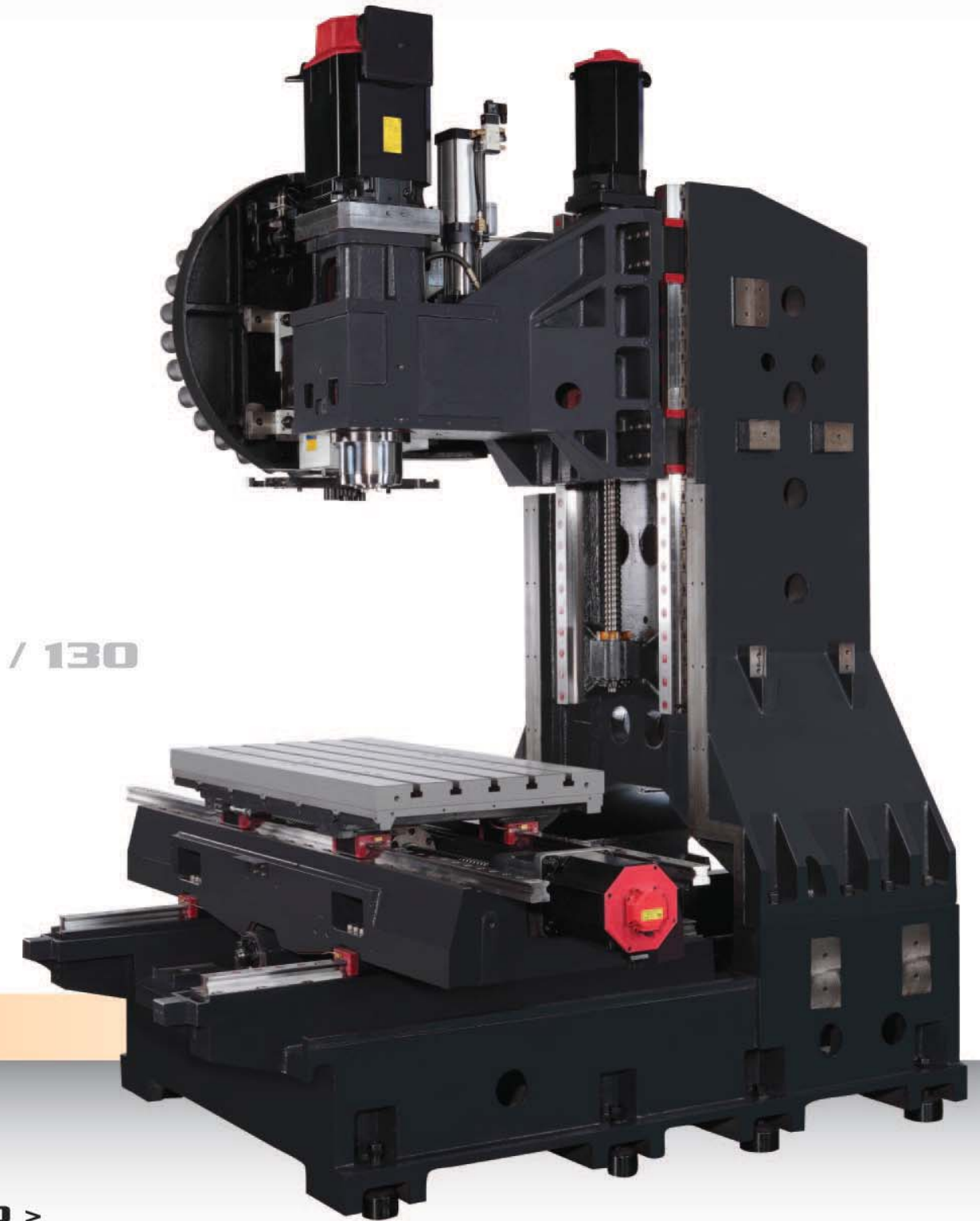
電話: 04-25604055 傳真: 04-25604056 E-mail: top-drawer@hotmail.com.tw

TDSK

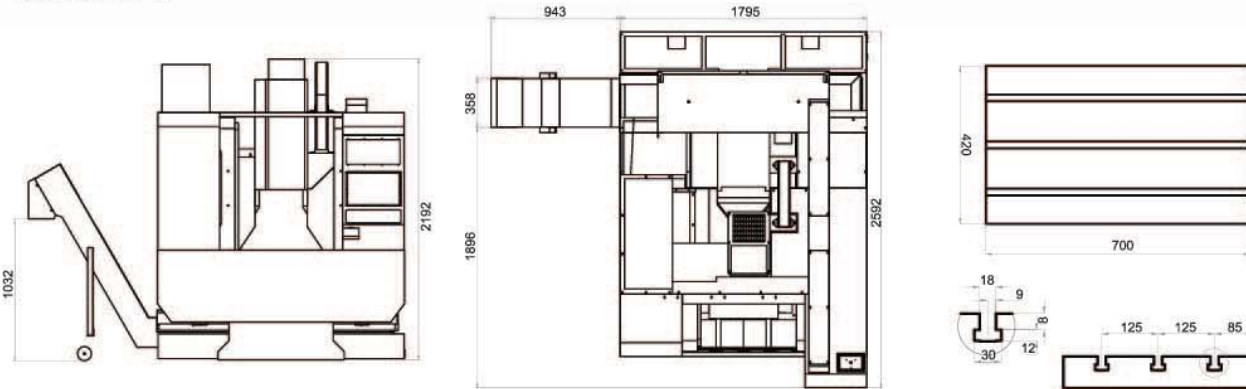
- 高剛性高精度結構設計，能承受高G運動產生慣量
- 超大進口滾柱線軌同時享受線軌速度與硬軌剛性
- 超大跨距使機台更加平穩紋路細緻快速
- 短鼻頭設計高速切削效率佳
- 主軸採BBT設計，加工精度更佳
- 三軸48m/min高速位移，可節省非加工時間50%
- 一體式直結主軸頭剛性更佳
- 人性化操作方式使操作者更舒適容易上手
- 多樣性選購配備更符合客戶需求
- 油水分離設計增加切削液的壽命
- 全罩式钣金保持工作場所的乾淨度和人員安全
- 機台後側備有大容量水箱，上方採用大型切削料斗
- 工作台可承載1,200KG的大重量，最符合模具的製作
- 排屑機可自由更改左右排屑，自由運用空間
- 主軸吹屑裝置降低換刀時因廢料影響精度,降低不良品產生
- 刀庫上罩增加目視孔，減少校刀時間的浪費
- 工件完成後可自動斷電，減少浪費

H V

SERIES 60 / 110 / 130



HV60 >



HV110 / 130 >

